

Work smarter, not harder

Ag Leader[®]
Webinar



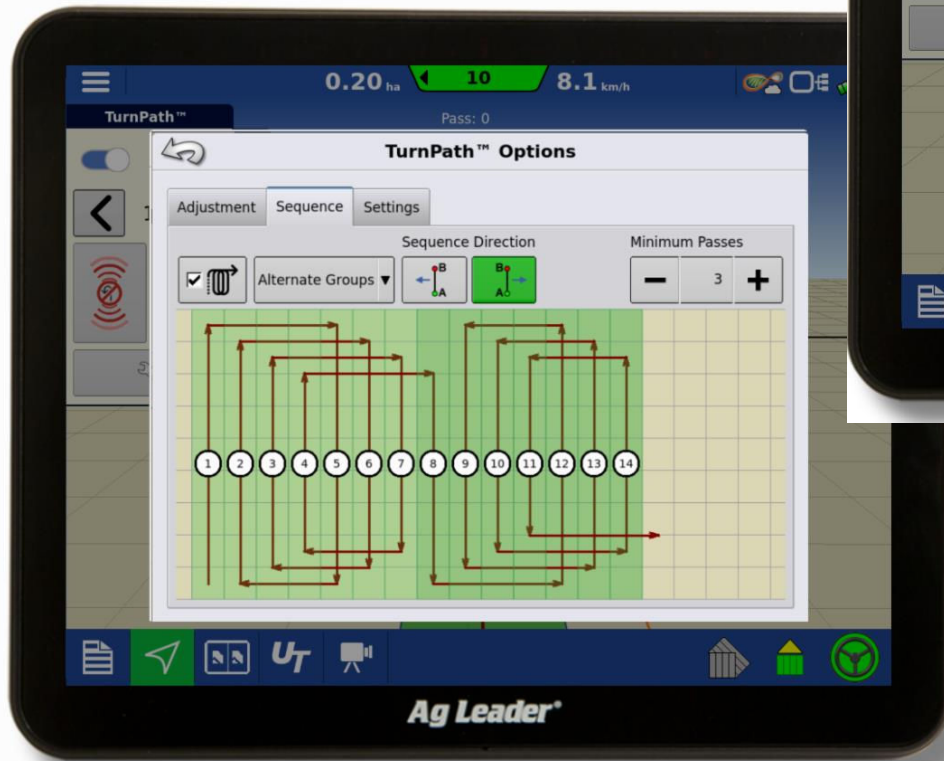
We starten 14:00u

TurnPath sturen op kopakker

holland

HOMERBURG

Turn Path opties



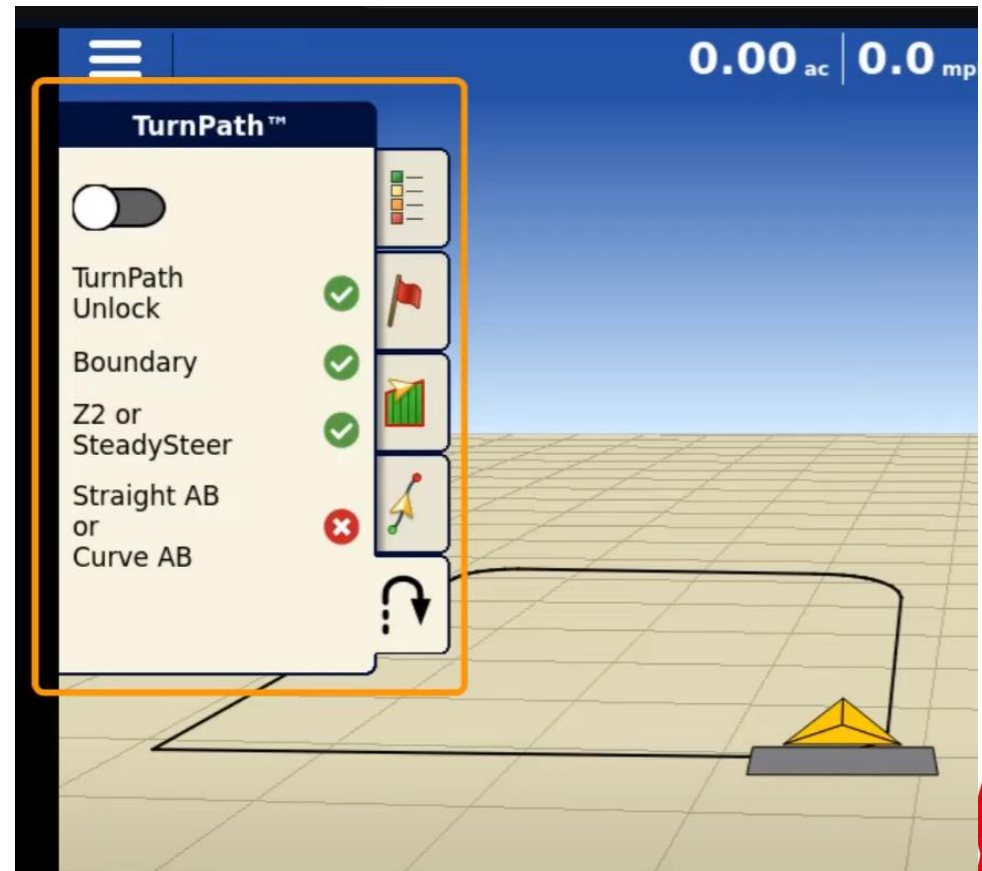
Turn Path wat en hoe?

- Automatisch Sturen op de kopakker
 - U of Omega bocht
 - InCommand (Hardi HC8600/HC9600 volgt) met
 - Z2 SteerCommand enkel antenne
 - Z2 DualTrac dubbele antenne
 - Z2 SteadySteer Stuurmotor
 - Turn Path Unlock pn 4007534 (€ 1198,-)
 - Gratis eenmalige 24u test unlock met f.w. 9.2
 - Assistent voor sporen overslaan
 - Opname van TurnPath [is hier](#) (op 41 minuten)

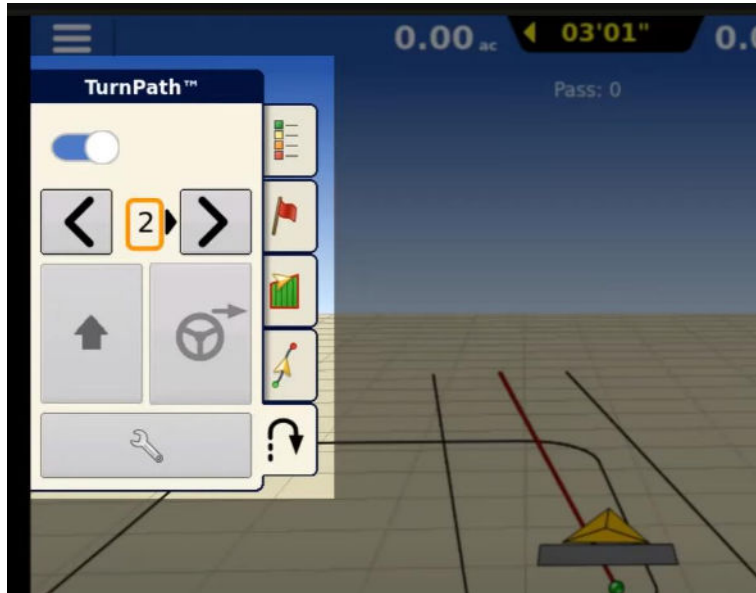


Wat nog meer nodig?

- Firmware 9.2
- Unlock
- Perceelsgrens
- Z2 stuurautomaat
- AB lijn
- Groen GPS icoon



TurnPath Toolbox na inschakelen



- Aan/Uit
- Volgende spoor nr.
- Volgende “Turn”
- Direct sturen
- Instellingen



- Automatisch keren stoppen
 - Nog niet aan het keren
 - Wel aan het keren



TurnPath instellingen (Sleutel)

The screenshot displays the TurnPath™ software interface. At the top, it shows speed (0.00 ac), a heading indicator (03'01"), and another speed value (0.0 mph). Below this, the 'TurnPath™' window is open, showing 'Pass: 0'. The interface includes several control elements:

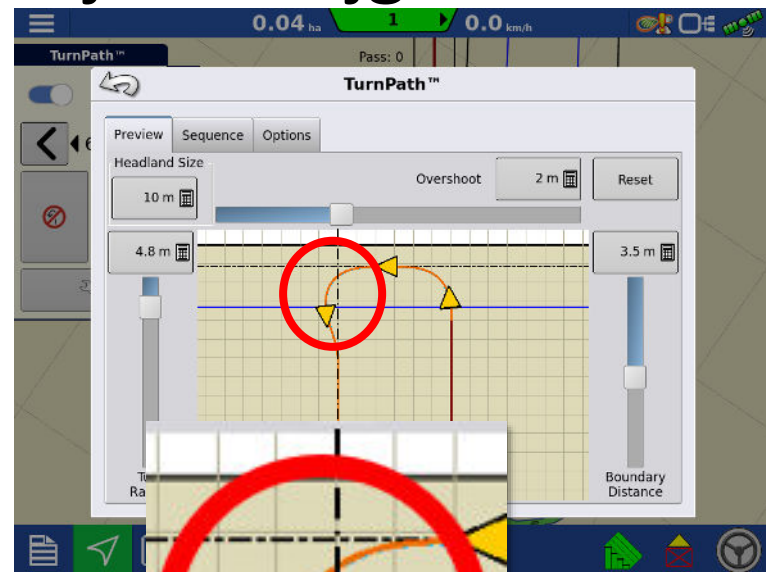
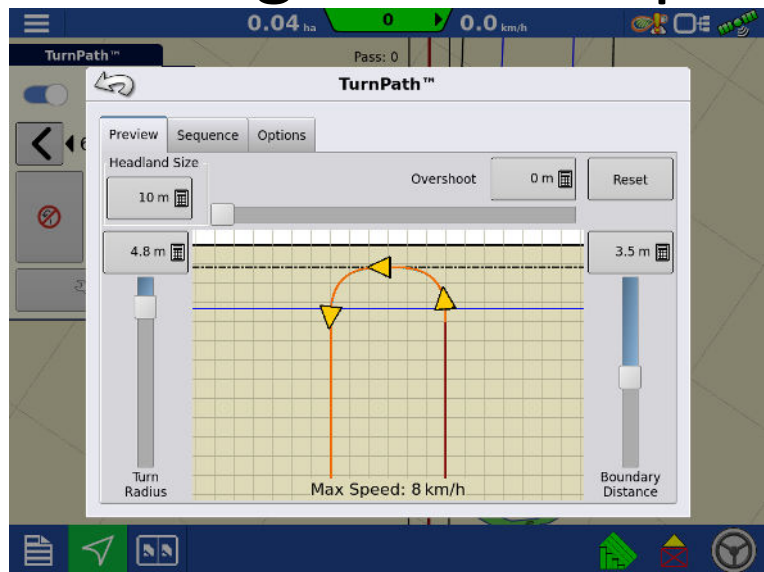
- Preview** tab: Active, showing a diagram of a turn path with yellow triangles indicating key points.
- Headland Size**: A slider set to 80 ft, with a 'Reset' button.
- Overshoot**: A value of 2.9 ft with a 'Reset' button.
- Turn Radius**: A slider set to 17.2 ft.
- Boundary Distance**: A slider set to 15 ft.
- Max Speed**: A label indicating 5 mph.

Red arrows point from the 'Turn Radius' and 'Boundary Distance' sliders to the corresponding points on the turn path diagram. The diagram shows a blue line representing the turn path, with yellow triangles marking the start of the turn, the peak of the turn, and the end of the turn. A dashed line represents the boundary distance.



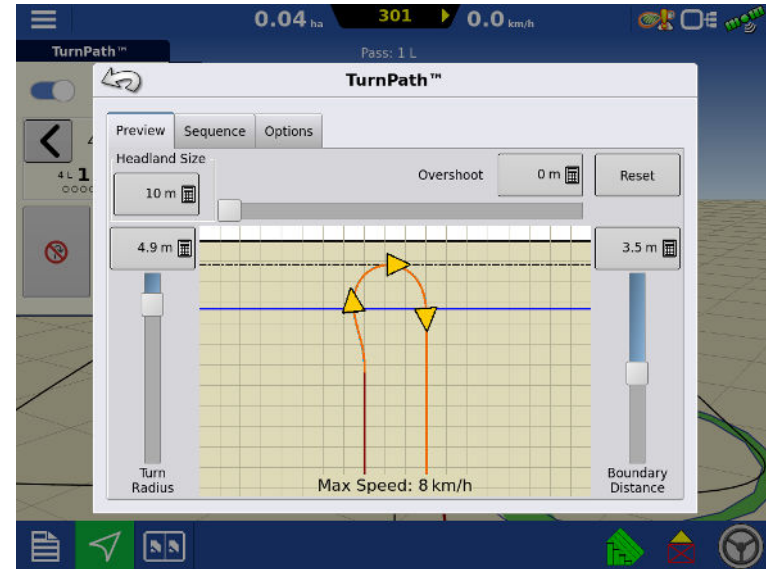
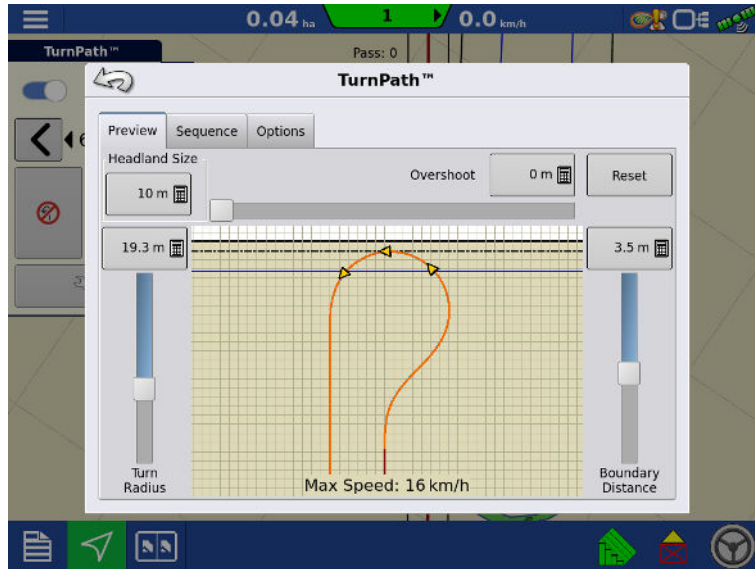
TurnPath Overshoot

- Laat trekker voorbij de lijn rijden om getrokken werktuigen beter op de lijn te krijgen



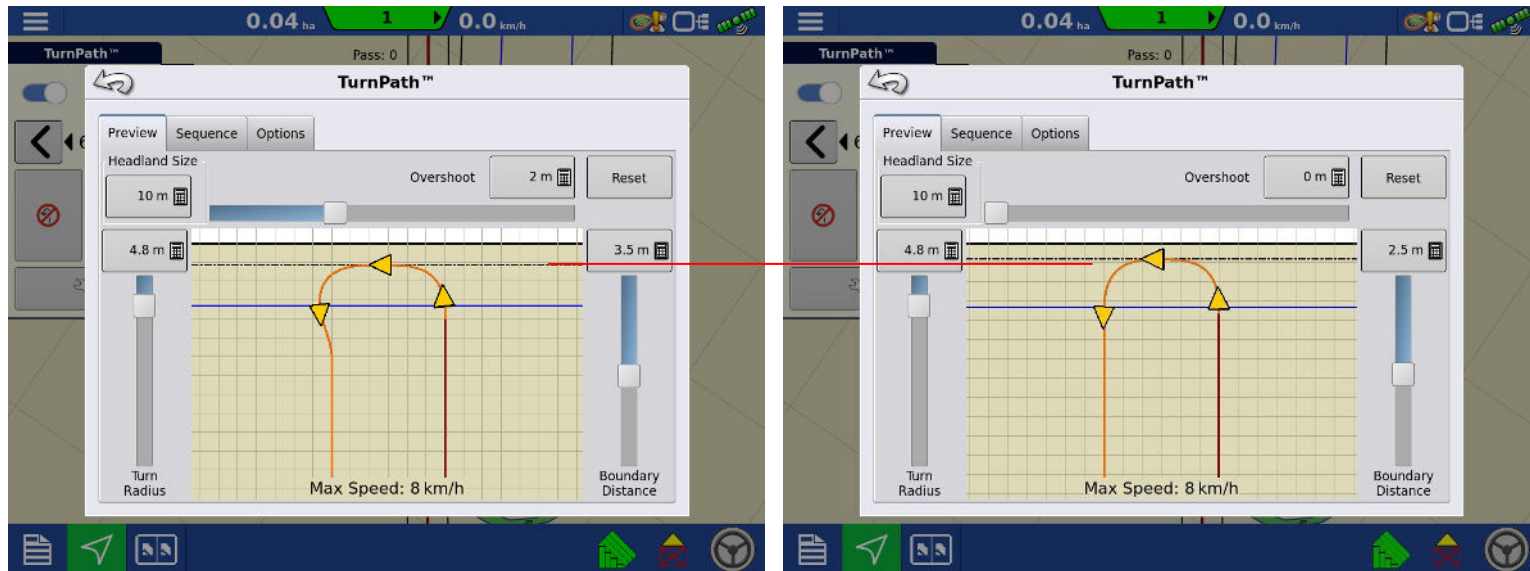
TurnPath Radius

- Draaicirkel



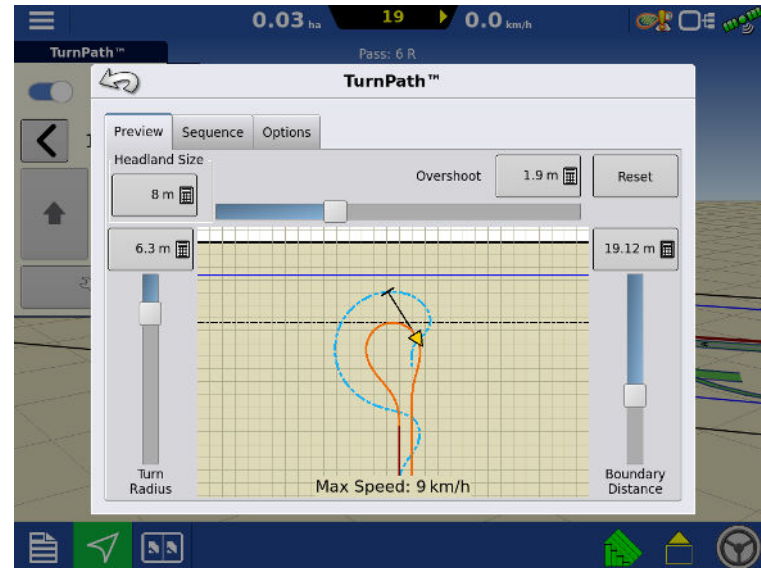
Boundary distance

- Hoever wegblijven van perceelsgrens



Modelleren werktuig (gedragen)

- Firmware 9.2 toont route werktuig (blauw)

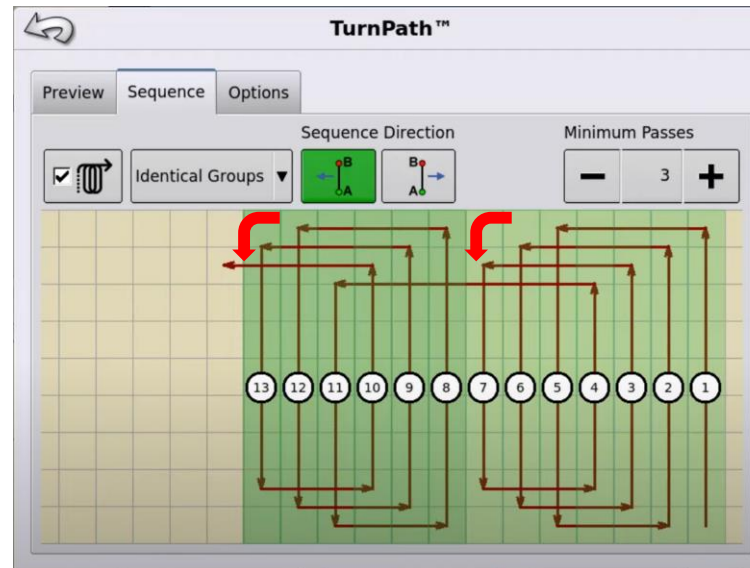
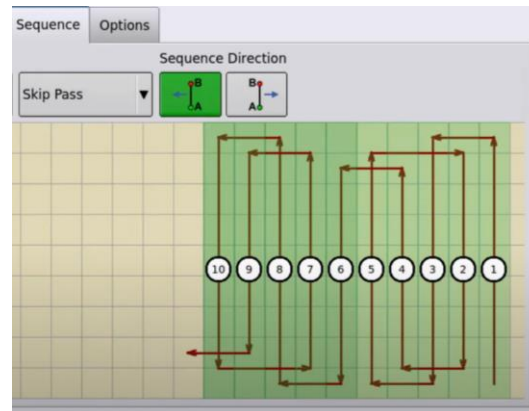
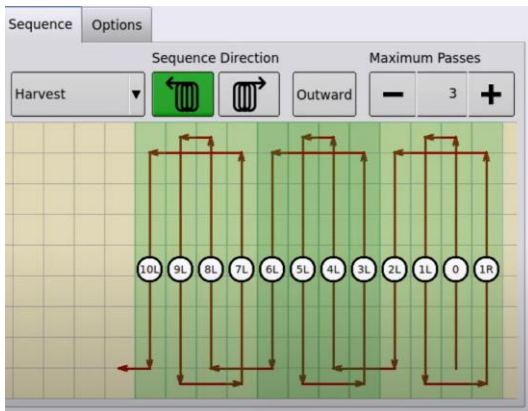
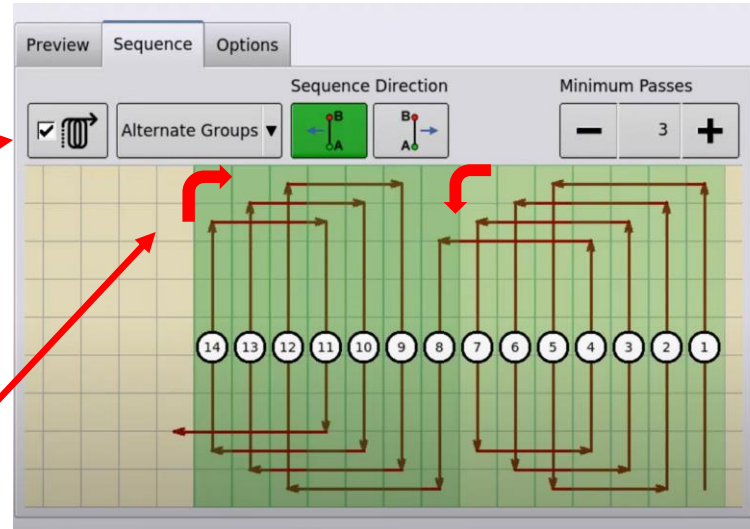


- Tevens een max. advies **SNELHEID**



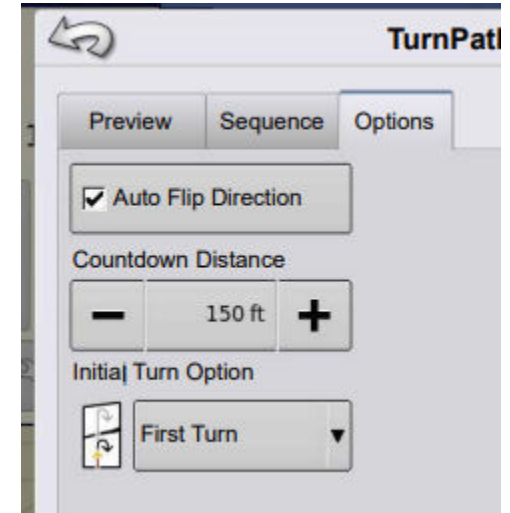
TurnPath Sequence - Sporen overslaan

- Rondjes of heen en weer →
- Van links naar rechts
 - Of rechts naar links
- Aantal overslaan
- Alternate vs Identical →



Turn Path Options

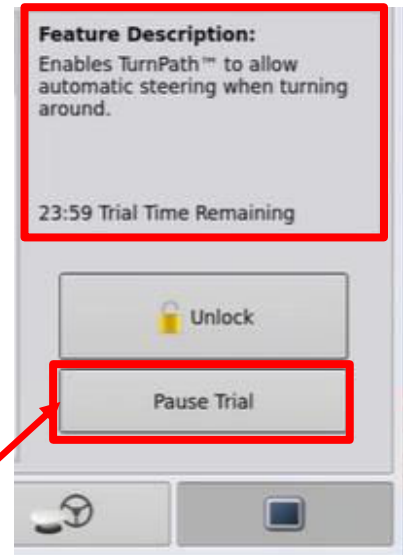
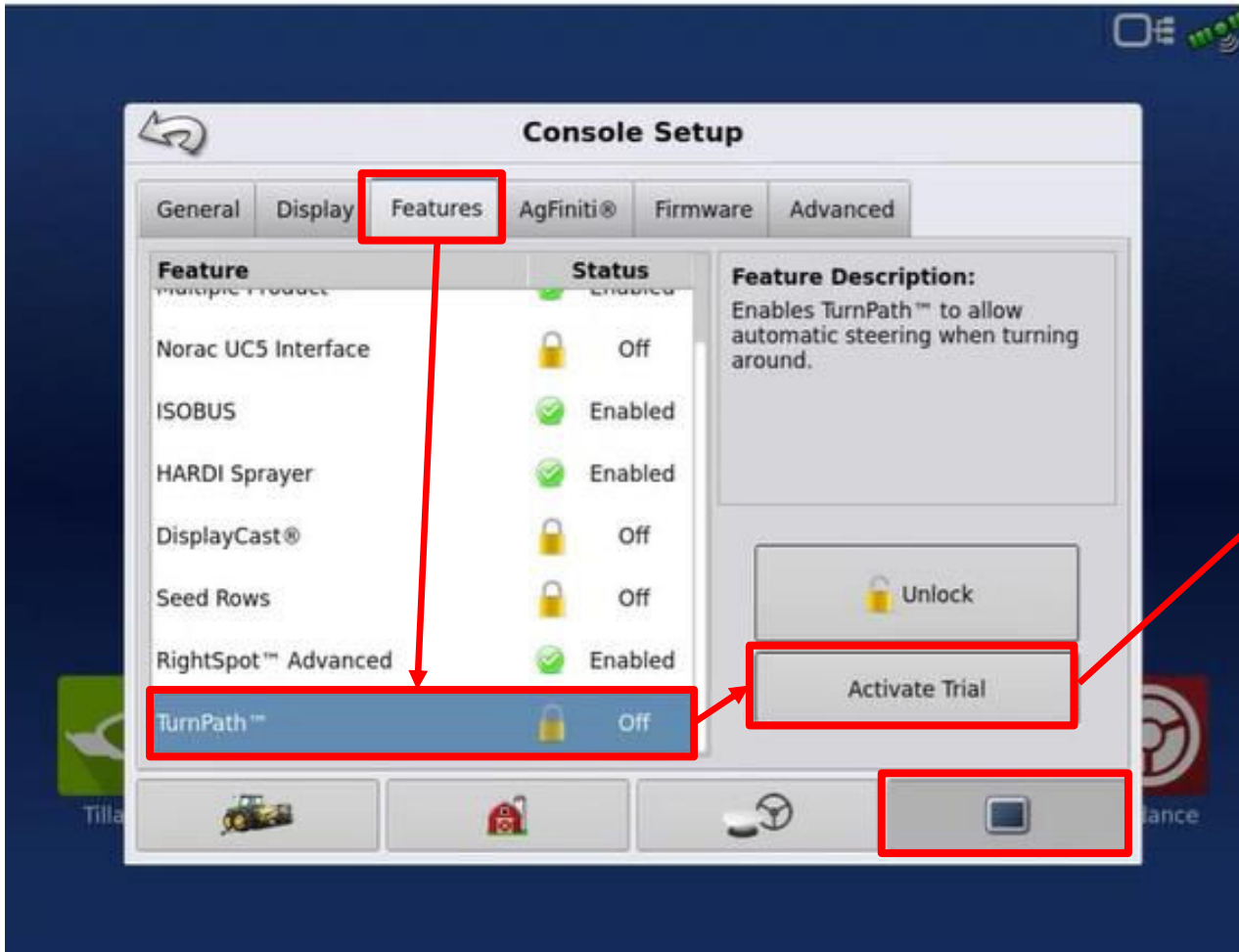
- Auto Flip Direction
 - Al dan niet automatisch draairichting aanpassen aan rijrichting
- Countdown Distance
 - Chauffeur waarschuwen
- Initial Turn
 - Als er meer plekken zijn om te draaien: welke kies je



- Met Firmware 9.2 is er een gratis demo unlock
- Deze is 24u draaiuren beschikbaar
- Die kunt U zelf activeren en **heel belangrijk** ook pauzeren als u hem even niet nodig heeft
- En daarna is het **op = op**
- Als hulp komt deze presentatie [online](#)



Demo Unlock



Succes met de werkzaamheden



Dank voor uw aandacht!